



Política de Sustentabilidade

Junho/2010

Sustentabilidade: essência da CAB ambiental

Grande parte da população urbana brasileira não tem acesso a serviços de saneamento básico, sofrendo com o racionamento, com a falta de água ou por não ter acesso à água potável. Mais grave é a situação da coleta e tratamento de esgoto, serviços ainda distantes da universalização.

Essa realidade tem grande impacto nas áreas de saúde, educação, desenvolvimento econômico e qualidade do meio ambiente. Este é o desafio de sustentabilidade do setor de saneamento. Por isso as soluções desenvolvidas pela CAB visam melhorar essa situação.

Missão:

“Oferecer soluções e qualidade de vida à sociedade na prestação do serviço público de água e esgoto, agregando valor ao meio ambiente, colaboradores e acionistas”

Visão:

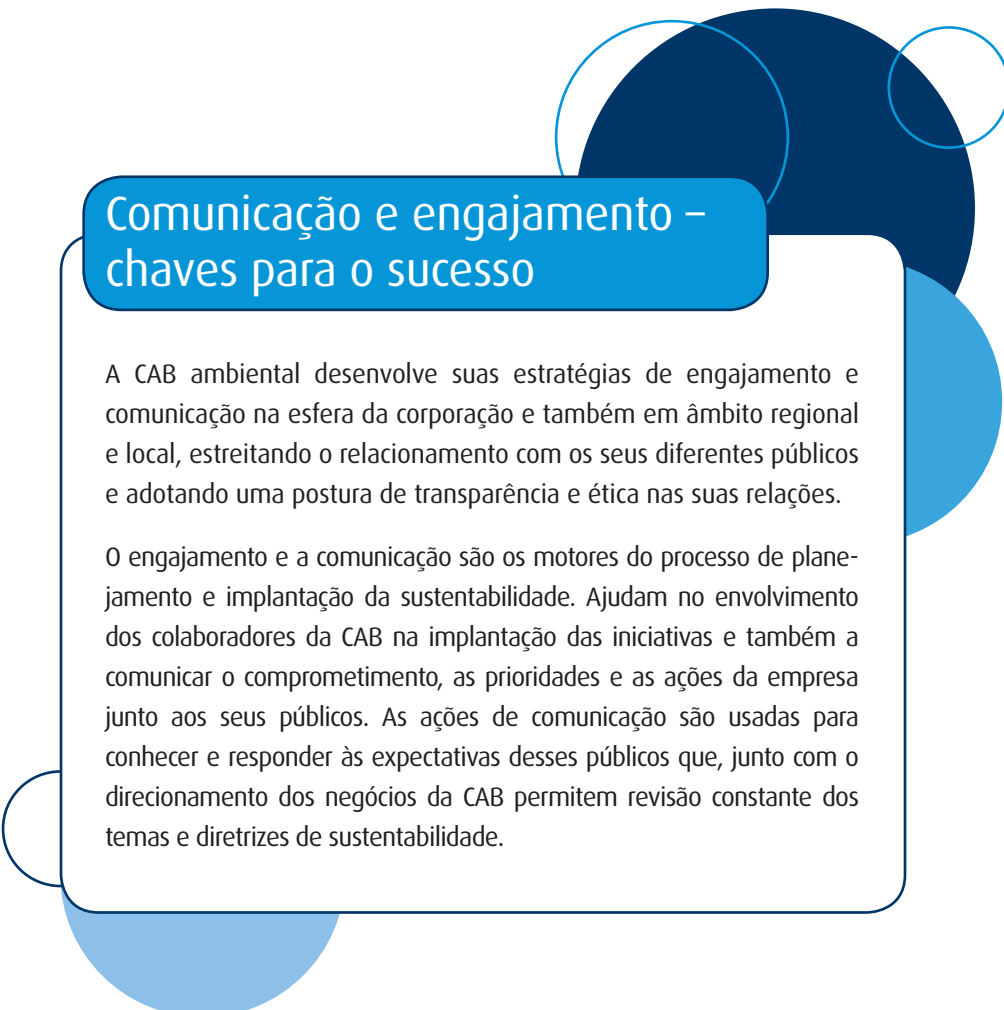
“Ser reconhecida como empresa inovadora e empreendedora, crescer de maneira sustentável e liderar o setor”

Objetivos da Política

- Afirmar o comprometimento da CAB com a sustentabilidade
- Apresentar as prioridades e diretrizes de implementação da sustentabilidade
- Apresentar a gestão da sustentabilidade na empresa

Sustentabilidade na prática

A CAB estabelece suas prioridades de implementação considerando as demandas sociais e a natureza de seus negócios. A partir da avaliação dos principais impactos das atividades da empresa e das expectativas de seus públicos internos e externos (acionistas, colaboradores, clientes, comunidades, poderes públicos, etc.) foram definidos seis temas prioritários de sustentabilidade. Para orientar o tratamento desses temas dentro da CAB, foram criadas diretrizes de sustentabilidade que devem ser seguidas ao se desenvolver uma iniciativa na SPE. Devido ao caráter transversal das diretrizes, uma iniciativa pode ser implementada no âmbito corporativo, regional ou local..



Comunicação e engajamento – chaves para o sucesso

A CAB ambiental desenvolve suas estratégias de engajamento e comunicação na esfera da corporação e também em âmbito regional e local, estreitando o relacionamento com os seus diferentes públicos e adotando uma postura de transparência e ética nas suas relações.

O engajamento e a comunicação são os motores do processo de planejamento e implantação da sustentabilidade. Ajudam no envolvimento dos colaboradores da CAB na implantação das iniciativas e também a comunicar o comprometimento, as prioridades e as ações da empresa junto aos seus públicos. As ações de comunicação são usadas para conhecer e responder às expectativas desses públicos que, junto com o direcionamento dos negócios da CAB permitem revisão constante dos temas e diretrizes de sustentabilidade.



Os **6** temas de sustentabilidade e suas diretrizes

1

Gestão de riscos socioambientais

- Desenvolver operações planejadas e seguras
- Implementar as políticas de Saúde, Segurança, Meio Ambiente e Qualidade e difundí-las como instrumento de educação aos públicos envolvidos
- Observar as diretrizes corporativas de gerenciamento de riscos
- Desenvolver e aperfeiçoar sistemas de gestão de riscos socioambientais, observando o procedimento para monitoramento e mitigação de impactos negativos e gestão de crises
- Monitorar o cumprimento da legislação ambiental e social

2

Conservação de recursos naturais e biodiversidade

- Participar ativamente dos comitês de bacias de suas respectivas regiões
- Implementar programas internos e externos de educação ambiental, visando à conscientização da sociedade para o uso racional da água e a geração de valor ao tema de saneamento
- Priorizar programas de redução de perdas de água no sistema de abastecimento público
- Promover a reciclagem e reaproveitamento de resíduos e a utilização da água de reuso

3

Gestão e desenvolvimento de pessoas

- Atrair, manter e motivar talentos em todos os negócios da CAB
- Dar ampla divulgação do Plano de Carreira a todos os colaboradores
- Preparar, qualificar e desenvolver novos colaboradores
- Aplicar e divulgar as políticas corporativas de recursos humanos
- Apoiar e fomentar iniciativas de formação profissional no setor de atuação da CAB
- Aplicar políticas de benefícios que atendam as demandas da organização

4 Desenvolvimento socioeconômico local e regional

- Estimular o exercício da cidadania, evidenciando direitos e obrigações gerais, especificamente em relação aos serviços de água e esgoto
- Incentivar contratações locais e regionais de colaboradores, fornecedores, parceiros e serviços
- Avaliar e divulgar os impactos socioeconômicos de operações regionais, particularmente na saúde pública
- Estimular o compromisso social de todos os públicos em relação aos serviços de água e esgoto

5 Inovação em tecnologias e em serviços

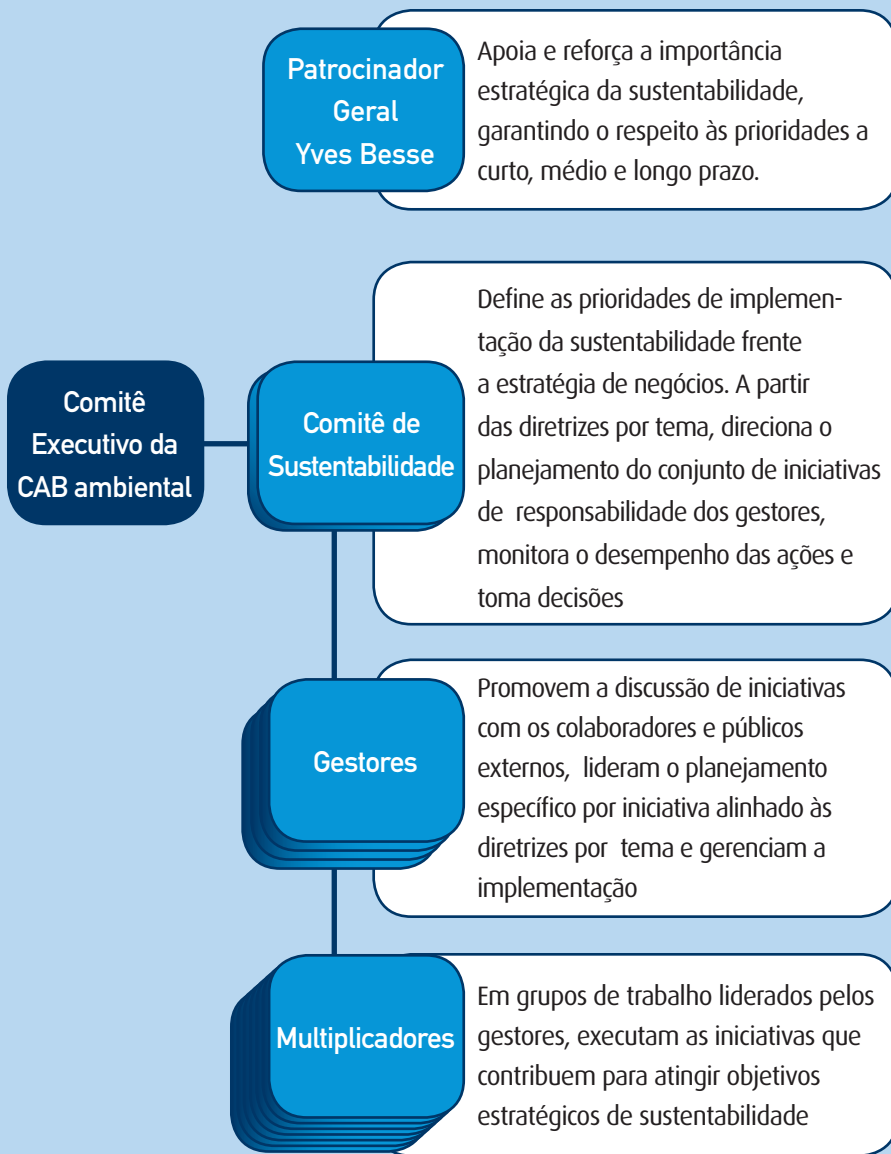
- Otimizar e disseminar as diretrizes de Inovação da CAB
- Desenvolver soluções para:
 - Minimizar o impacto dos resíduos gerados pela empresa
 - Atender necessidades específicas das comunidades
 - Acelerar a universalização dos serviços
 - Tornar os processos operacionais mais eficientes

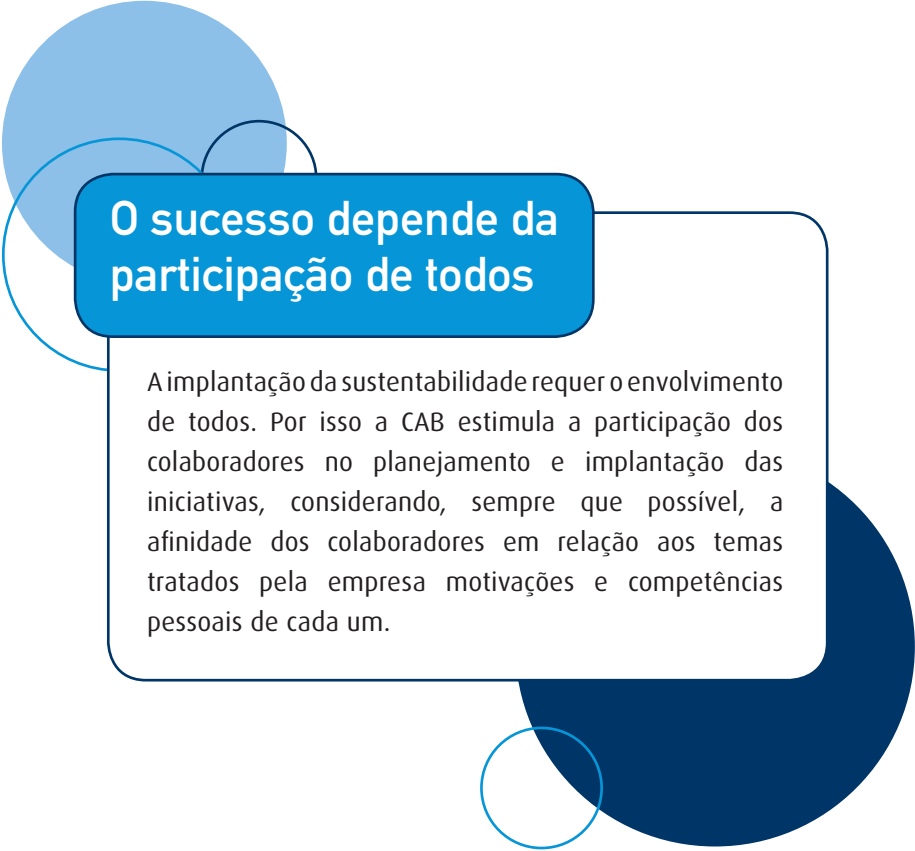
6 Prestação de contas, transparência e ética

- Garantir o pleno cumprimento dos compromissos contratuais, observando as diretrizes corporativas de gerenciamento de contratos
- Comunicar, de maneira transparente e regular, sobre os diferentes negócios da CAB e suas principais iniciativas junto a seus públicos
- Disseminar interna e externamente o comprometimento da CAB com a sustentabilidade
- Difundir o código de ética da CAB e garantir seu cumprimento
- Promover o desenvolvimento de negócios com ética e transparência

Estrutura e funcionamento da gestão da sustentabilidade


A CAB criou uma estrutura para garantir a implementação de suas iniciativas de sustentabilidade. Nessa estrutura, o Comitê de Sustentabilidade está vinculado ao Comitê Executivo da CAB de forma a consolidar a sustentabilidade como um pilar estratégico da empresa. O Patrocinador Geral, Gestores e Multiplicadores completam a estrutura e conferem a ela o caráter prático necessário para alcançar os resultados concretos das nossas iniciativas.





O sucesso depende da participação de todos

A implantação da sustentabilidade requer o envolvimento de todos. Por isso a CAB estimula a participação dos colaboradores no planejamento e implantação das iniciativas, considerando, sempre que possível, a afinidade dos colaboradores em relação aos temas tratados pela empresa motivações e competências pessoais de cada um.



Gerência de Planejamento e Sustentabilidade
Criação do conteúdo: REVER Consulting
Design: Adesign



Rua Gomes de Carvalho, 1510 - 1º andar -
CEP 04547-005 - V. Olimpia - São Paulo - SP
cabambiental@cabambiental.com.br
tel.: 11 3524 1700 fax: 11 3524 1790